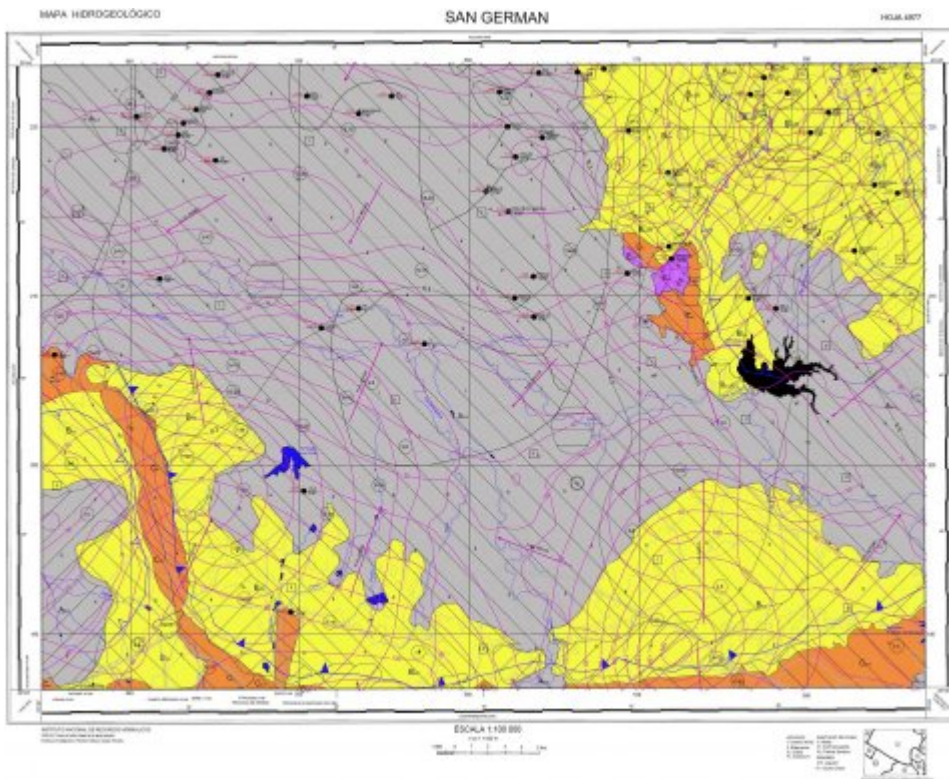


NOTA INFORMATIVA MAPA HIDROGEOLOGICO

Fecha: 10/11/2020 **Autor:** Dir. Geología MINEM



Realizado el Mapa Hidrogeológico de la hoja 4977 San Germán (1924 km²) a escala **1:100 000** que ocupa parte de las provincias Holguín, Santiago de Cuba y Granma. El trabajo fue concluido por la empresa EIPHH-Raudal y esclarece las principales características hidrogeológicas del territorio de estudio, definiendo así los acuíferos de todo ese territorio.

URL: <https://www.minem.gob.cu/es/noticias/nota-informativa-mapa-hidrogeologico>